

웹 서비스 문제점 해결은 어떻게 하는가? ①

- ① 인덱스 서비스는 무엇이고 작동 시 문제되는 사항은 없는가 ?
- ② IIS 서버를 다른 컴퓨터로 이전하는 방법은?
- ③ IIS 서비스를 운영하고 있는 운영체제에는 액티브 디렉터리 서비스를 써야만 하는가?
- ④ IIS 서버의 '부하' 테스트는 어떻게 할 수 있는가?
- ⑤ 일반적으로 가상 웹사이트를 만들 수 있다고 했는데 왜 만드는 것인가?
- ⑥ 혹시 웹서비스에서 마스터 속성이라고 있는데 뭐 하는 것인가?
- ⑦ IIS 는 한 개의 IP 로 여러 개의 도메인을 구성 할 수 있다고 한다 어떻게 하는가?
- ⑧ IIS에서 접속 로그 보는 방법은?
- ⑨ IIS 에 로그 파일을 메모장으로 불러 보니 시간이 틀리더군요 무슨 문제가 있는 것 인지요 ?
- ⑩ 윈도우 2000 Pro의 IIS와 W2K 서버군의 IIS의 차이점(제약사항)

위 질문에 대한 답변내용이다.

- ① 인덱스 서비스는 무엇이고 작동 시 문제되는 사항은 없는가 ?

윈도우 NT/2000 에서 인덱스 서비스는 실패작이라 할 수 있다. 기능면에서는 웹계 문서를 검색 해서 웹상에서 활용 할 수 있지만 결국 많은 버그와 보안에 문제점을 가지고 있어서 결국은 사용을 중지 할 수 밖에 없다.

그 외 서비스의 과부하가 발생 시 그에 따른 문제점도 있어서는 안 된다.

- ② IIS 서버를 다른 컴퓨터로 이전하는 방법은?

%systemroot%\system32\winetsrv 디렉토리에 'iisync' 라는 프로그램이 있다.. 이 프로그램이 사용자가 원하는 대부분의 것, 즉 인증, 가상도메인등 대부분의 IIS 세팅을 새로운 컴퓨터로 전송할 수 있다.

단지 DOS 명령어 입력 창을 열고

```
iisync computername [computername ...]
```

위와 같이 실행시키고 잠시 기다리면 된다.

IISSYNC 유틸리티는 한쪽의 IIS 와 다른 쪽의 MS Cluster Server 간의 IIS Metabase 와 Transaction Server Packets 의 동기화에 사용된다.

③ IIS 서비스를 운영하고 있는 운영체제에는 액티브 디렉터리 서비스를 써야만 하는가? 아니다. 웹 서비스를 운영하는 서버에는 독립형서버를 설치해서 운영하는 것이 최상이며 , 특별히 웹 서비스는 또 다른 트래픽이 발생하는 부분에 대해서는 제거 시키는 것 또한 필요하다.

간혹 한대의 서버로 많은 응용프로그램 서버를 운영하고자 할 경우 어쩔 수 없이 해야 하는 경우는 사용을 해도 되지만 적합한 것은 아니니 주의 해서 사용 하기 바란다.

④ IIS 서버의 '부하' 테스트는 어떻게 할 수 있는가?

마이크로소프트는 IIS 서버의 모든면에서 부하테스트가 가능한 호머 (Homer) 라는 도구가 있다.

“MS 호머는 웹 어플리케이션에 대해 실제와 같이 대수의 브라우저 요청을 전송하도록 디자인 된 웹 부하 테스트 도구이다. 이 프로그램은 web testers 에 의해 개발되었다.

우리는 웹 서버 테스트의 복잡성을 숨겨서 사용하기 쉬운 도구로 만들었다. 이는 자신들의 웹 사이트의 성능 자료 수집에 관심이 있는 사람들에게 유용할 것이다.

이 프로그램은 <http://homer.rte.microsoft.com/> 에서 많은 자료와 지원서와 함께 다운로드 가능하다. 또한 request 트래픽의 재생산에 사용되는 the reply 라는 툴을 다운로드 받을 수 있다.

이 프로그램은 MS 호머와 같은 stress 툴과 함께 사용할 수 있는 시뮬레이션 도구이다



혹시 이 도구에 대해서 잘 사용 하시는 분이 있다면 사용법이나 실제 작업한 것을 제시 해주시면 감사 하겠다.

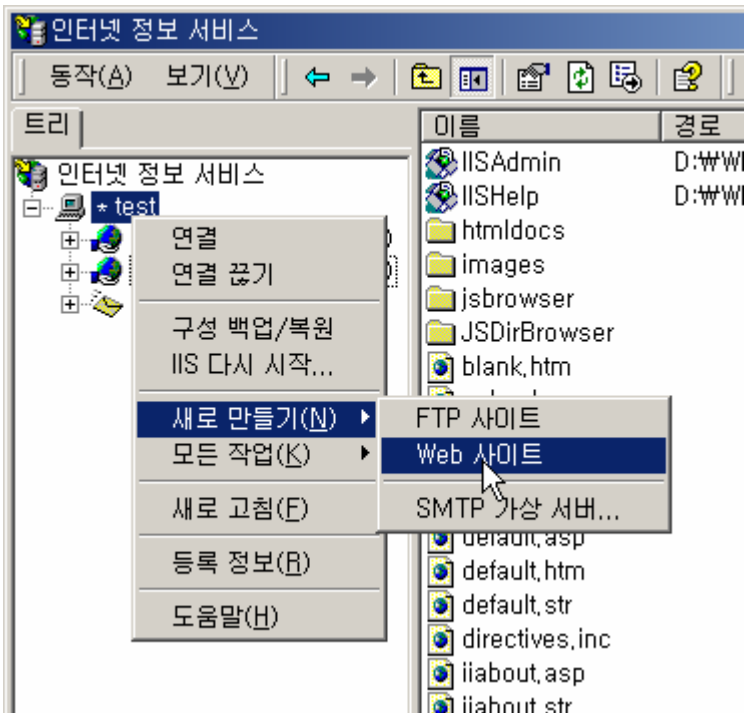
⑤ 일반적으로 가상 웹사이트를 만들 수 있다고 했는데 왜 만드는 것인가?

보안적인 부분에서 매우 취약하기 때문에 새롭게 구성 하는 것이 좋다.

현재 기본적으로 구성되어 있는 사이트는 두 개가 있다.

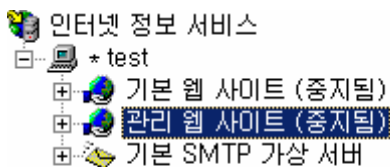
기본 웹사이트와 관리 웹사이트 이다. 위 두개는 사실 도움말을 보기에 는 딱이지만 그외 작업을 한다는 것은 다소 문제가 있는데 그중에 가장 큰 것은 보안적인 문제라고 할 수 있다. 그렇기 때문에 기본적으로 구성된 것을 제거 하거나 아님 중지 시켜 사용 하지 말기를 바란다

다. 그렇다면 새로운 웹사이트를 만드는 것이 좋는데 아래와 같이 만들기를 바란다.



[그림. 인터넷 정보 서비스에서 웹사이트 만들기 화면]

기존에 있는 웹서비스 제거 또는 중지(특히 사용을 권하지는 않는다.)



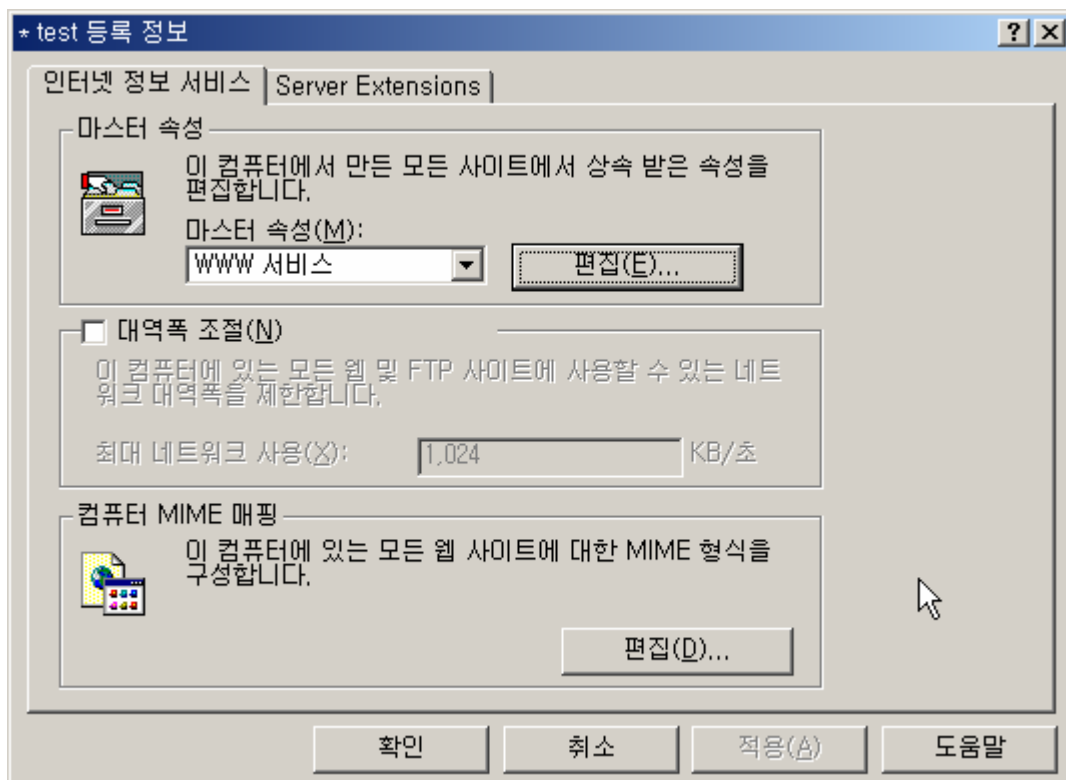
[그림. 인터넷 정보 서비스에서 웹서비스 중지 화면]

⑥ 혹시 웹서비스에서 마스터 속성이라고 있는데 뭐 하는 것인가?

마스터 속성 값은 크게 두개를 편집 할 수 있는데 WWW 서비스와 FTP 서비스이다.

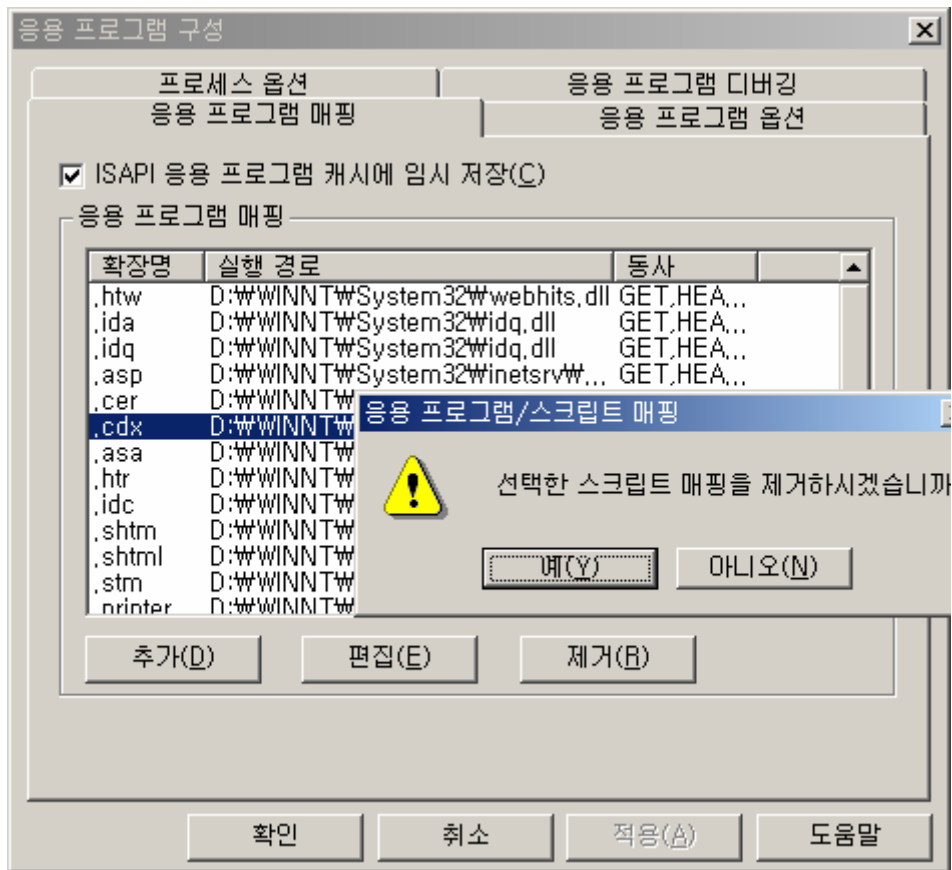
실제적으로 이 속성 값을 보면 새롭게 가상 사이트를 만들 때 적용 받는 것인데 여러 개의 웹서비스를 만들 고자 할 때 속성 값을 사전에 정의 내려서 제공 하고자 할 때 유용하게 사용 할 수 있다는 것이다.

그외 필자는 보안에 취약한 부분에 대해서 사전에 제거 후 회원 여러분에게 제공 할 때가 맞다.



[그림. 인터넷 정보 서비스 마스터 속성값 화면]

아래와 같은 값을 한번에 처리 후 그외 필요한 부분이 있다면 추가 시켜 주는 것도 좋다. 자주 보안에 취약성이 들어 나는 내용으로 회원 여러분도 알고 있을 것이다.



[그림. 응용프로그램 매핑 파일 제거 화면]

⑦ IIS 는 한 개의 IP 로 여러 개의 도메인을 구성 할 수 있다고 한다 어떻게 하는가?

IIS 는 여러 개의 웹사이트를 구성 하고자 할 때는 가상 웹사이트를 여러 개 만들고 그에 대한 환경을 설정 해 주면 되는데 문제는 각각의 도메인 설정을 잘 구현 해 주어야만 서비스가 진행이 된다. 그러니 사전에 도메인 및 웹 설정이 잘 구현 후 진행을 하는 것이 어려움을 피할 수 있다.

아래 그림과 같이 새로운 가상 웹사이트를 만들 고 난 후 정확한 도메인 설정을 해 주어야 하며 이 도메인은 가동이 되어야 하는 것은 물론이다.

이렇게 여러 도메인을 설정 후 계속 해서 가상 웹사이트를 만들어 주면 해결 된다.

IP 주소 및 포트 설정

새 웹 사이트의 IP 주소 및 포트 설정을 지정하십시오.



이 웹 사이트에서 사용할 IP 주소를 입력하십시오(E):

이 웹 사이트가 사용해야 하는 TCP 포트(T): (기본값: 80)

이 사이트의 호스트 헤더(H): (기본값: 없음)

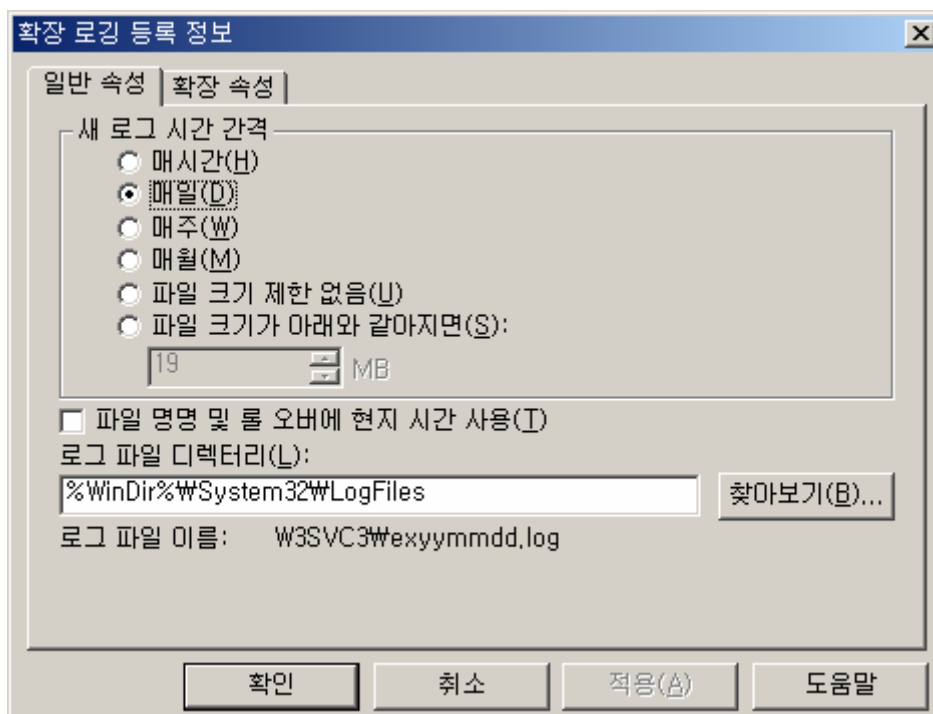
이 웹 사이트가 사용해야 하는 SSL 포트(L): (기본값: 443)

자세한 정보는 IIS 설명서를 참조하십시오.

[그림. 가상 웹사이트 만드는 화면]

⑧ IIS에서 접속 로그 보는 방법은?

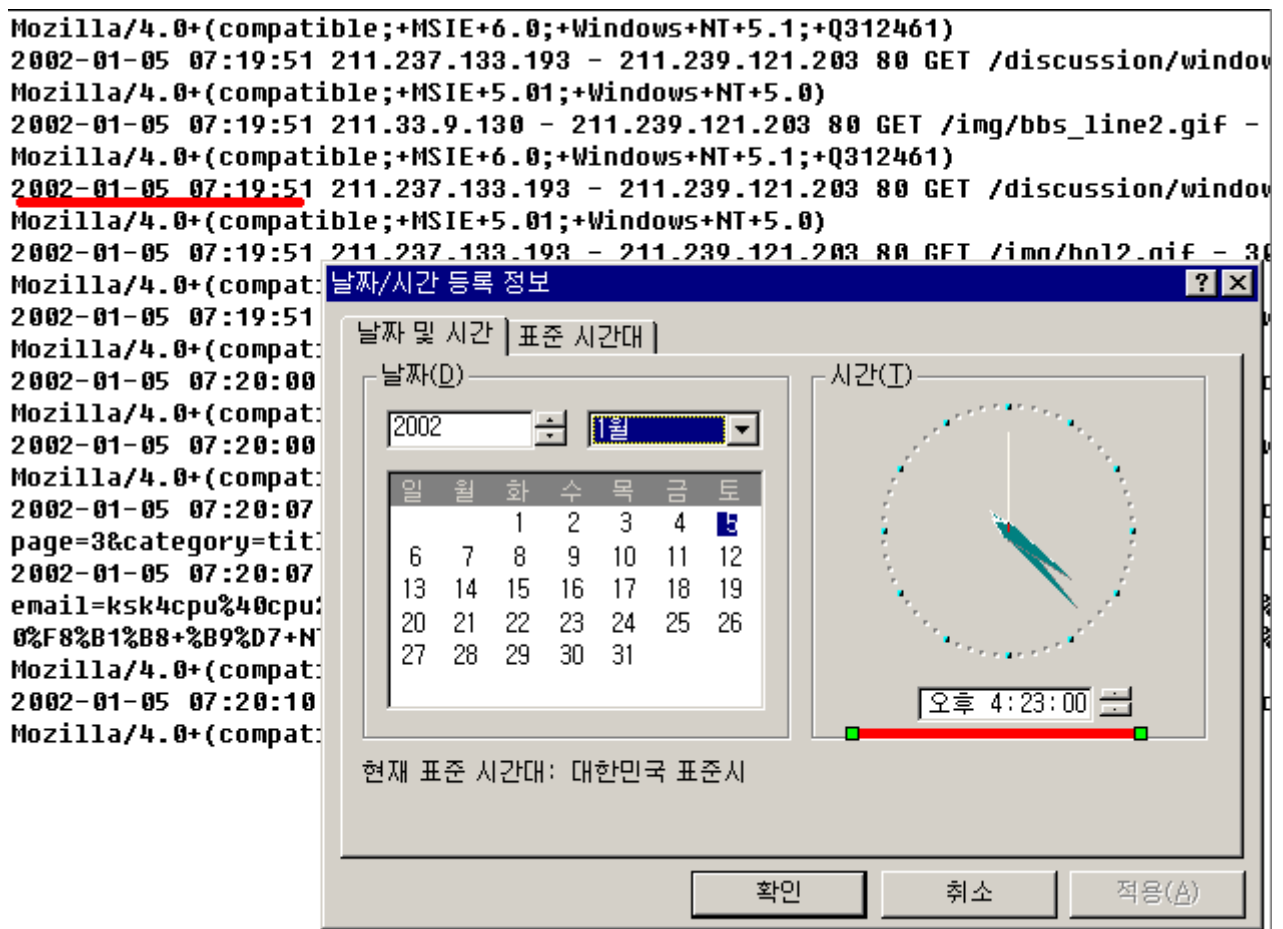
우선 IIS 로그 저장 디렉토리는 `W\systemroot\system32\Logfiles\W3svc1` 에 있습니다. 디폴트 하나가 존재 할 때 입니다.



[그림. 새롭게 만든 웹사이트에 로그 파일 위치]

⑨ IIS 에 로그 파일을 메모장으로 불러 보니 시간이 틀리더군요 무슨 문제가 있는 것인지요 ?

일반적으로 IIS 로그 파일 형식은 "W3C 확장 로그 파일 형식" 으로 많이 사용 합니다.
 이유는 시간은 UTC(그리니치 표준시)로 기록되기 때문이며, +9 시간을 더 하면 현재의 서버 시간을 아실 수 있습니다.
 그외 현재의 서버 시간으로 로그 파일 형식을 사용 하시려면, "Microsoft IIS 로그 형식 " 으로 작업 하시면 되고, 좀 더 자세한 사항은 HELP 을 참조 하시길 바랍니다.
 현재 시간은 오후 4시가 좀 넘었는데 , 로그 파일을 보면 오전 7시로 되어 있는 것을 볼 수 있죠



⑩ 윈도우 2000 Pro의 IIS와 W2K 서버군의 IIS의 차이점(제약사항)

W2K Pro에도 IIS 5.0이 포함되어 웹 서비스를 할 수 있다.

하지만 다음과 같은 제한 사항이 있다.

- 단일 웹사이트만 생성할 수 있다.
- IIS에 동시 연결이 최대 10개로 제한된다.

- IP 주소로 제한을 할 수 없다.
- 관리 웹사이트가 설치되지 않는다.
- ODBC 연결 로깅 기능을 사용할 수 없다. (보통 W3C 를 사용하니까 별 문제는 안됨)

자료출처 :

<http://www.microsoft.com/technet/treeview/default.asp?url=/technet/columns/security/aus1001.asp>